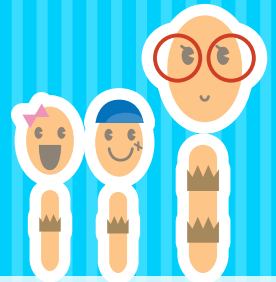




スリッソ  
SLiiC

# サマ-ワ-ク-キャン-プ 2013

~ はじまる, つながる, SLiiC ~



2013年 9月21日(土)・9月22日(日)  
10:00~16:30 10:00~16:00

専修大学生田キャンパス  
10号館 2F 10215教室  
神奈川県川崎市多摩区東三田2-1-1

## 募集対象

子どもの読書活動を支援することに  
関心のある方、学校図書館に関心  
のある方などなたでも参加出来ます。

## 募集人数

各日ともに**40名**  
(先着順:ただし、2日間通して申し込  
みの方を優先する場合があります。)

## 参加費

1日参加500円, 2日とも参加800円

学生割引(1日参加400円, 2日間参  
加600円)があります。

司書や司書教諭などの資格取得のた  
めの講義を受講している方も対象と  
なります。学生証等, 証明できるも  
のをご提示ください。

## 講師

鎌田 和宏氏

(帝京大学教育学部初等教育学科・  
教職大学院教職研究科 教授)

中山 美由紀氏

(東京学芸大学附属小金井小学校 司書・  
専修大学他私立大学 非常勤講師)

主催: SLiiC

共催: 学校図書館問題研究会神奈川支部

National Institution For Youth Education  
独立行政法人 国立青少年教育振興機構  
「子どもゆめ基金助成活動」

# SLiiC サマ-ワ-ク-キャンブ 2013 ~はじまる, つながる, SLiiC~

## ● 開催趣旨

SLiiCは、これまで東京地区で読書活動支援や学校図書館をテーマにした交流会や研修のイベントを実施してきました。このたび、事務局が神奈川県川崎市に移転したことを契機に、読書活動支援や学校図書館に携わる全ての人々が、つながりを持つためにはどのようなことを行えば良いかを考えるイベントを2日間にわたり神奈川で実施することになりました。

1日目は、読書活動支援や学校図書館実践に関わる方々が、学校教育、教員、研究とどのようにつながっていくべきか、各分野のスペシャリストが講演を行います。また、講演を受けた上で、参加者の意見をやりとりしたり、交流できる機会を設けます。

2日目は、学校図書館問題研究会神奈川支部と協力し、読書活動支援や学校図書館に初めて関わる方にも役立つノウハウや各種実践例を数多く紹介し、体験する場も設けます。

2日間通して参加することで、読書活動支援や学校図書館実践に必要な理論とノウハウを両方身につけることができる企画となっていますが、もちろんどちらか1日の参加も大歓迎です。たくさんの方の参加をお待ちしております。

## ● 申込方法・締め切り

・SLiiCのWebサイト(<http://www.sliic.org>)の申込フォームにて受け付けます。

・申込受付期間：2013年7月1日～2013年9月7日  
先着順で受け付けます。申込された方には後日事務局から連絡致しますので、申込フォームには連絡のつくメールアドレスを記載して頂きますようお願い申し上げます。

## ● ご注意・ご了承いただきたいこと

- ・会場周辺にはコンビニ、飲食店が少ないため昼食は各自でご持参下さい。
- ・当日、撮影、ならびにインターネット上での動画中継を行う予定です。予めご了承下さい。
- ・イベント中の託児サービスはございません。どうぞご容赦下さい。

## ● SLiiCについて

SLiiC(スリック)は、学校図書館支援を目的とした任意団体として活動しています。多くの学校図書館が、その力を十分に発揮できているとはいえない状況にある中、図書館情報学を学ぶ学生が、学校図書館員の能力育成・向上の場の必要性に着目し、「自分たちにできることはないか」と考えたことからSLiiCは始まりました。学生だけでなく学校図書館職員や研究者、教員など、学校図書館にかかわる様々な立場の人も参加して、これまでに学校図書館支援のための多様な活動を展開しています。

SLiiCとは、School Libraries Communication Collaboration and Combinationのこと。School Libraries 3C(III)Cです。3つのCはCommunication(コミュニケーション)、Collaboration(共同制作)、Combination(連携)をあらわしています。

## ● スケジュール

### 9月21日(土) <つながる学校図書館>

- 10:00 開会の言葉 (SLiiC代表 横山寿美代)
- 10:10 基調講演 鎌田和宏氏  
「Combination with Education : 学校教育における学校図書館活用」
- 11:00 報告 中山美由紀氏  
「Collaboration with Teacher : 授業に役立つ学校図書館活用データベース」
- 11:50 昼食休憩
- 12:40 提案 今井福司  
(白百合女子大学文学部共通科目講師 SLiiCメンバー)  
「Communication with Researcher : 実践と研究の関わり」
- 13:30 パネルディスカッション  
「学校図書館におけるつながりとは」  
鎌田和宏氏, 中山美由紀氏, 今井福司, 横山寿美代
- 14:40 会場での議論 (アンカンファレンス方式), 交流
- 16:30 閉会

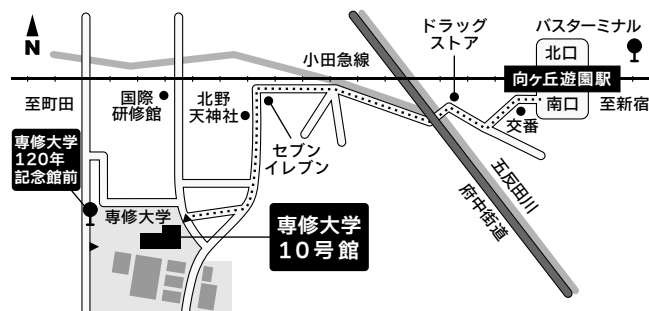
### 9月22日(日) <はじまる学校図書館>

- 10:00 学校図書館問題研究会神奈川支部・SLiiC共同企画  
(学校図書館へようこそ!)
- 11:50 昼食休憩
- 12:40 実践例・ノウハウ紹介と初心者向けワークショップ
- 15:30 参加者交流
- 16:00 閉会

(2日目は学校図書館問題研究会神奈川支部との共同企画を実施します。読書活動支援や学校図書館に初めて関わる方にも役立つノウハウや各種実践例を数多く紹介し、体験する場も設けます。詳細はSLiiCのWebサイト(<http://www.sliic.org>)をご参照ください。)

## ● 交通案内

- (1) 向ヶ丘遊園駅(小田急線)北口より  
【停留所番号1番】  
「聖マリ安娜医科大学」行き、または「あざみ野」行きバス  
→「専修大学120年記念館前」下車(約9分)  
【停留所番号2番】  
「専修大学前」行き、または「専修大学9号館」行きバス  
→「専修大学120年記念館前」下車(約9分)
- (2) あざみ野駅(東急田園都市線・横浜市営地下鉄)より  
【停留所番号1番】「向ヶ丘遊園駅」行きバス  
→「専修大学120年記念館前」下車(約35分)
- (3) 徒歩の場合は向ヶ丘遊園駅(小田急線)南口より約15分  
(地図をご参照ください。途中、急な坂道があります)



## ● 問い合わせ先

SLiiC事務局  
神奈川県川崎市多摩区東三田2-1-1専修大学文学部 野口研究室内  
E-mail: [info@sliic.org](mailto:info@sliic.org)